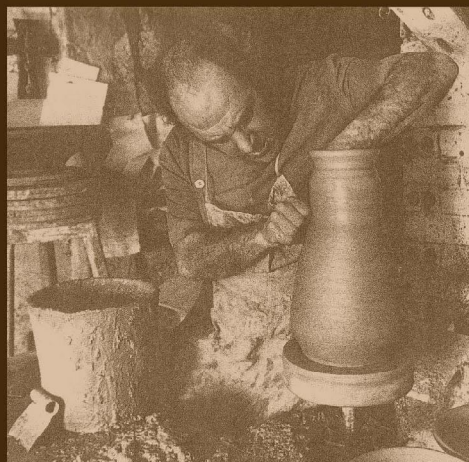




Mercedes



Organización:  
Museo de Cuenca

Selección de piezas y textos:  
Adela María Muñoz Marquina  
Juan Manuel Millán Martínez  
Magdalena Barril Vicente  
Santiago David Domínguez-Solera

Fotos del Díptico:  
Aurelio Lorente  
Carlos Albendea

Excavación arqueológica:  
Ayuntamiento de Cuenca  
ARES Arqueología y Patrimonio Cultural

Diseño:  
ARES Arqueología y Patrimonio Cultural

Imprime:  
ZOOM 3000

## EL CERAMISTA PEDRO MERCEDES

Museo de Cuenca  
Sala de Exposiciones Temporales  
C/ Princesa Zaida, 6 CUENCA

Del 9 de Febrero al 12 de Marzo 2017



La exposición que aquí se presenta es una selección de las obras que fueron adquiridas al propio autor por la Junta de Comunidades de Castilla-La Mancha para el Museo de Cuenca en 2002, a la que se ha añadido una muestra de los materiales hallados en el alfar de Pedro Mercedes durante las excavaciones arqueológicas realizadas en el año 2014.

Pedro Mercedes (1921-2008) fue a la vez artesano de la alfarería y un artista, formado por su padrastro, el alfarero Florentino Merchante, y su profesor en la Escuela de Artes Aplicadas y Oficios Artísticos de Cuenca, Fausto Culebras.

Desarrolló su carrera en un alfar tradicional que llevaba funcionando desde, al menos, el siglo XVI. El resultado de la unión entre alfarería tradicional y arte se percibe en las obras que se muestran:

- Las vasijas o "cacharros" de tradición popular que corresponden a la década de los años 1940 y 1950.
- Las vasijas o "cacharros" de formas tradicionales, pero decoradas con escenas, pintadas, raspadas de motivos heredados de los ibéricos y de recuerdos mitológicos y sugerentes títulos, que comenzó a realizar a finales de la década de 1950 hasta la de los 80.
- Sus figuras de barro que representan animales y personajes de rasgos sintéticos.
- Las tablas cerámicas con escenas de paisajes y figuras en movimiento.
- La obra gráfica con grabados a buril, que desarrolló a partir de 1989, tras cerrar el horno.

Como decíamos, se exhibe además una pequeña muestra de los materiales hallados en la reciente excavación de su alfar, previa a su conversión en un centro cultural municipal. Se trata de piezas que ejemplifican:

- La actividad anterior a Pedro Mercedes.
- Ejemplares de los distintos tipos de separadores que el artista ingenió para colocar entre los elementos a hornear.
- Piezas, de distintos tipos, malogradas o rotas y que fueron reutilizadas como pavimento del taller.